

**Grumpbee** is a mining bee. Females dig a hole in bare ground and build their nests in the soil. Males have markings on their face. The marking on this species looks like a frown. But like Grumpy Cat, he isn't grumpy at all. He is gentle and kind-natured. Some people even call the bees in this family "tickle bees." There are over 200 species of mining bees in Oregon, making his the biggest family in the state. This specific bee was found by Atlas volunteer Debra Brimacombe, in her efforts to help inventory all the bee species in Oregon.

# Grumpbee

Photo by Lincoln Best



**OREGON  
BEE ATLAS**

[oregonbeeproject.org](http://oregonbeeproject.org)

**Bees make healthy food**

**Grumpbee** es una abeja minera. Las hembras cavan un hoyo en el suelo descubierta y construyen sus nidos en la tierra. Los machos tienen marcas en la cara. La marca de esta especie parece un ceño fruncido. Pero al igual que Grumpy Cat, no está gruñón en absoluto. Es gentil y bondadoso. Algunas personas incluso llaman a las abejas de esta familia “abejas cosquillas.” Hay más de 200 especies de abejas mineras en Oregón, lo que la convierte en la familia más grande del estado. Esta abeja específica fue encontrada por la voluntaria de Atlas, Debra Brimacombe, en sus esfuerzos por ayudar a hacer un inventario de todas las abejas en Oregón.

# Grumpbee

Foto por Lincoln Best



**OREGON  
BEE ATLAS**

[oregonbeeproject.org](http://oregonbeeproject.org)

Las abejas hacen comida saludable

**The Salty Dog** is also known as the alkali bee. She has lovely yellow-green stripes and she makes her nests in a tough place, alkali salt beds in Eastern Oregon. Thousands of females flock to these beds to build underground nests. Each female rolls pollen into 12 to 24 little balls and lays an egg on each. Alfalfa seed growers have learned to build these beds for the bees, helping them set more seed, which turns into hay that is fed to livestock to make things like smoothies (with milk or yogurt) and meatballs. Cool!

# The Salty Dog



Photo by Oregon  
Department of  
Agriculture



**OREGON  
BEE ATLAS**

[oregonbeeproject.org](http://oregonbeeproject.org)

**Bees make healthy food**

**Salty Dog** también se conoce como la abeja alcalina. Tiene hermosas rayas de color verde amarillento y hace sus nidos en un lugar difícil, lechos de sal alcalina en el este de Oregón. Miles de hembras acuden a estos lechos para construir nidos subterráneos. Cada hembra enrolla el polen en 12-24 bolitas y pone un huevo en cada una. Los productores de semillas de alfalfa han aprendido a construir estos lechos para las abejas, ayudándoles a sembrar más semillas, que se convierten en heno que alimenta al ganado para hacer cosas como licuados (con leche o yogur) y albóndigas. ¡Genial!

# The Salty Dog



Foto por Oregon  
Department of  
Agriculture



**OREGON  
BEE ATLAS**

[oregonbeeproject.org](http://oregonbeeproject.org)

Las abejas hacen comida saludable

**WAGGLE DANCER** is the well-known worker honey bee. Brought from Europe to the Americas in the 1600s, she lives in the most complex society of any bee in Oregon. She can have 50,000 sisters, all sharing the same mom (called “the queen”). She is also the only bee that makes honey. The taste and color of honey varies depending on what flowers she visits (and Oregon has some delicious honey). Incredibly, she uses a waggle dance to give her sisters directions to the best flowers in the neighborhood.

# WAGGLE DANCER



Photo by Oregon  
Department of  
Agriculture



**OREGON  
BEE ATLAS**

[oregonbeeproject.org](http://oregonbeeproject.org)

**Bees make healthy food**

**WAGGLE DANCER** es la conocida abeja obrera. Traída de Europa a América en el siglo XVII, vive en la sociedad más compleja de todas las abejas de Oregón. Puede tener 50.000 hermanas, todas compartiendo la misma madre (llamada “la reina”). También es la única abeja que produce miel. El sabor y el color de la miel varían según las flores que visite (y Oregón tiene una miel deliciosa). Increíblemente, usa un baile de meneo para dar instrucciones a sus hermanas sobre las mejores flores del vecindario.

# WAGGLE DANCER



Foto por Oregon  
Department of  
Agriculture



**OREGON  
BEE ATLAS**

[oregonbeeproject.org](http://oregonbeeproject.org)

Las abejas hacen comida saludable

**Bumbles** is a bumble bee queen. She is one of the biggest bees in Oregon. The queens of Morrison Bumble Bees, which are found in Eastern Oregon, are particularly big. Like other bumble bees, these queens will build a small nest, helped a month later by their daughters (called “workers”), in an abandoned mouse nest. Workers are a lot smaller and may even have different color patterns than queens. The nest dies out by the end of summer, but not before new queens fly off to hibernate. Oregon has over 25 different species of bumble bees.

# Bumbles



Photo by  
Oregon  
Department of  
Agriculture



**OREGON  
BEE ATLAS**

[oregonbeeproject.org](http://oregonbeeproject.org)

**Bees make healthy food**

**Bumbles** es una reina abeja. Ella es una de las abejas más grandes en Oregón. Las reinas de Morrison Bumble Bees, que se encuentran en el este de Oregón, son particularmente grandes. Como otros abejorros, estas reinas construirán un pequeño nido, ayudadas un mes después por sus hijas (llamadas “obreras”), en un nido de ratones abandonado. Las obreras son mucho más pequeñas e incluso pueden tener colores o patrones diferentes a los de las reinas. El nido se extingue al final del verano, pero no antes de que las nuevas reinas vuelen para hibernar. Oregón tiene más de 25 especies diferentes de abejorros.

# Bumbles



Foto por  
Oregon  
Department of  
Agriculture



**OREGON  
BEE ATLAS**

[oregonbeeproject.org](http://oregonbeeproject.org)

Las abejas hacen comida saludable



**The Mason** is a female blue orchard bee. She emerged in the spring from a cocoon hidden in a raspberry stem. She collects pollen from thousands of apple, pear and cherry flowers, causing them to fill up with fruit. She takes this pollen back to a new hollow stem, piles it up and then lays an egg on it. To protect her offspring, she builds a little mud house around each cell, using her fancy mouth-parts to collect and shape the mud. Secure, the baby eats the pollen, turns into an adult and flies out the following year.

# The Mason

Photo by Oregon  
Department of  
Agriculture



**OREGON  
BEE ATLAS**

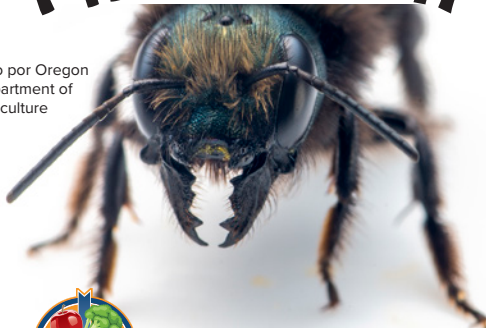
[oregonbeeproject.org](http://oregonbeeproject.org)

**Bees make healthy food**

**Mason** es una abeja femenina de la raza albañil del huerto. Emergió en la primavera de un capullo escondido en un tallo de frambuesa. Recoge polen de miles de flores de manzana, pera y cereza, lo que hace que se llenen de fruta. Ella lleva este polen a un nuevo tallo hueco, lo amontona y luego pone un huevo sobre él. Para proteger a su descendencia, construye una casita de barro alrededor de cada celda, usando sus elegantes piezas bucales para recoger y dar forma al barro. Protegido, el bebé come el polen, se convierte en adulto y sale volando al año siguiente.

# The Mason

Foto por Oregon  
Department of  
Agriculture



**OREGON  
BEE ATLAS**

[oregonbeeproject.org](http://oregonbeeproject.org)

Las abejas hacen comida saludable

**Bling Bee** stands out in a crowd! Oddly, she belongs to a family of bees (Halictidae, or the sweat bees) that are rather drab. There are five different species of these brilliant emerald bees in Oregon (all in the genus *Agopostemon*). A single female will dig a long, narrow tunnel in the ground to nest. She makes holes in the walls of these tunnels where she leaves a ball of pollen for her young to eat. These bees are very common and are some of the last bees you will see at the end of the summer. Look for them on purple asters in your garden.

# Bling Bee



Photo by  
Oregon  
Department of  
Agriculture



**OREGON  
BEE ATLAS**

[oregonbeeproject.org](http://oregonbeeproject.org)

**Bees make healthy food**

¡**Bling Bee** se destaca entre la multitud! Curiosamente, pertenece a una familia de abejas (Halictidae, o las abejas del sudor) que son bastante monótonas. Hay cinco especies diferentes de estas brillantes abejas esmeralda en Oregón (todas en el género *Agopostemon*). Una sola hembra cavará un túnel largo y estrecho en el suelo para anidar. Estos túneles tienen pequeños puntos donde ella hace una bola de polen para que la coman sus crías. Estas abejas son muy comunes y son algunas de las últimas abejas que verá al final del verano. Búsquelas en ásteres morados en su jardín.

# Bling Bee



Foto por  
Oregon  
Department of  
Agriculture



**OREGON  
BEE ATLAS**

[oregonbeeproject.org](http://oregonbeeproject.org)

Las abejas hacen comida saludable

**Lil' Lumberjack** is a bee you might miss if you're not paying attention. This metallic-colored bee (in the genus *Ceratina*) is literally everywhere, but it's so small that you are likely to miss it. The bees live in dead twigs. They bore into the twigs and use the sawdust to make little chambers to protect their young. The mothers also raise one small daughter—a Cinderella daughter—who helps with the housekeeping and protects the nest from predators while the mother is out gathering nectar and pollen. Oregon has five different species of Lil' Lumberjacks.

# Lil' Lumberjack



Photo by Oregon Department of Agriculture



**OREGON  
BEE ATLAS**

[oregonbeeproject.org](http://oregonbeeproject.org)

**Bees make healthy food**

**Lil' Lumberjack** es una abeja que puede perder de vista si no presta atención. Esta abeja de color metálico (del género *Ceratina*) está literalmente en todas partes, pero es tan pequeña que es probable que no la vea. Las abejas viven en ramas muertas concisas. Perforan las ramitas y usan el aserrín para hacer pequeñas cámaras para proteger a sus crías. Las madres también crían a una hija pequeña, una hija Cenicienta, que ayuda con las tareas del hogar y protege el nido de los depredadores mientras la madre sale a recolectar néctar y polen. Oregón tiene cinco especies diferentes de pequeños leñadores.

# Lil' Lumberjack



Foto por Oregon Department of Agriculture



**OREGON  
BEE ATLAS**

[oregonbeeproject.org](http://oregonbeeproject.org)

Las abejas hacen comida saludable